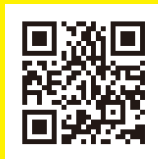
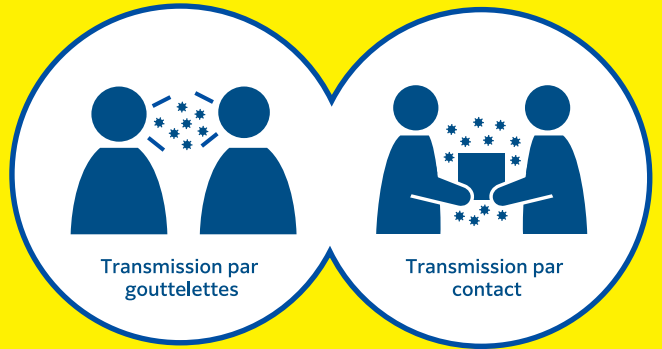


Prévenir la COVID-19 et enrayer la propagation du virus



Accès au site « Guide multilingue de la COVID-19 » (Ministère de la Santé, du Travail et des Affaires sociales)
<https://www.c19.mhlw.go.jp>

Que devons-nous faire au quotidien ?

La COVID-19 est une maladie infectieuse causée par la souche de coronavirus SARS-CoV-2 et provoque notamment des symptômes tels que la fièvre et la toux. En général, elle se propage par gouttelettes ou par contact. Veuillez garder à l'esprit les précautions suivantes en particulier.

Évitez les « San mitsu (3C) » (Closed spaces [espaces clos]; Crowded places [endroits bondés]; Close-contact settings [contacts rapprochés]) et utilisez la COVID-19 Contact-Confirming Application (COCOA) afin de vous informer d'une éventuelle possibilité d'avoir été en contact rapproché avec une personne positive.

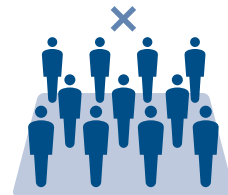
Téléchargez ici l'application COCOA



Google Play App Store



Évitez les espaces clos



Évitez les endroits bondés



Évitez les contacts rapprochés

Si vous présentez des symptômes d'un rhume tels que la fièvre, ne sortez pas pour vous rendre à l'école ou au travail. Prenez et notez votre température tous les jours.



Abstenez-vous de sortir



Prenez et notez votre température tous les jours

Si vous avez des facteurs de comorbidité (maladie chronique) dont les symptômes se manifestent différemment qu'avant ou si vous êtes préoccupé(e) par une maladie autre que la COVID-19, veuillez contacter votre médecin traitant par téléphone.



Appelez d'abord votre médecin traitant



Que dois-je faire si je crains d'être malade de la COVID-19 ?

Pour plus de détails, consultez les dernières informations sur notre site Web

(フランス語)

Que dois-je faire si je crains d'être malade de la COVID-19 ?



Ne vous rendez pas directement dans un établissement médical et contactez d'abord le centre d'appel. Pour plus de détails, veuillez consulter notre site Web.



*Un médecin déterminera la nécessité ou non de passer un test.

● Si votre cas correspond au moins à une des descriptions suivantes, veuillez contacter le centre d'appel. Pour plus d'informations sur votre centre d'appel local, consultez le site Web indiqué ci-dessus.

● Vous présentez l'un des symptômes majeurs de manière aiguë tels que des difficultés respiratoires, une fatigue intense (asthénie) ou une forte fièvre.

Les symptômes varient d'une personne à l'autre. Si vous pensez ressentir intensément un de ces symptômes, contactez immédiatement le centre d'appel.



Difficultés respiratoires



Fatigue



Forte fièvre

● Vous êtes une personne à risque* susceptible de développer une forme grave de la COVID-19 et vous présentez des symptômes d'un rhume relativement légers tels que la fièvre et la toux.

* Personnes âgées ; personnes souffrant d'une maladie chronique telle que le diabète, l'insuffisance cardiaque ou les maladies respiratoires (la BPCO, etc.) ; personnes sous dialyse et personnes sous traitements immunosuppresseurs ou anticancéreux

● Sans être concerné(e) par les descriptions ci-dessus, vous présentez des symptômes d'un rhume persistants relativement légers tels que la fièvre et la toux.

Les symptômes varient d'une personne à l'autre. Si vous pensez ressentir intensément un de ces symptômes, contactez immédiatement le centre d'appel. Veuillez impérativement contacter le centre d'appel si les symptômes persistent pendant quatre jours ou plus.

Il en va de même pour les personnes qui doivent continuer à prendre un médicament fébrifuge.



Enfants

Femmes enceintes

● Si vous êtes enceinte ou si vous avez des enfants, veuillez consulter notre site Web.



● Dans certaines régions, en plus du « Centre de consultations et de conseils », vous pouvez également contacter la Société de médecins locale et une clinique.

● Si vous avez déjà reçu des instructions de votre collectivité locale, d'un centre de santé publique ou d'une station de quarantaine, veuillez les suivre.

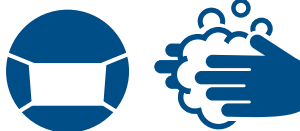
Quelles précautions prendre lors d'une consultation dans un établissement médical ?

Veuillez respecter les points suivants lors d'une consultation.

● Sauf indication contraire d'un médecin, veuillez vous abstenir de vous rendre dans plus d'un établissement médical afin d'éviter une éventuelle propagation de l'infection.

● Lors d'une consultation dans un établissement médical, portez un masque, lavez-vous soigneusement les mains et adoptez les gestes barrières pour tousser*.

* Lorsque vous toussiez ou éternuez, couvrez-vous la bouche et le nez avec un masque, un mouchoir jetable, un mouchoir en tissu, une manche ou le pli du coude.



Puis-je contacter dans ma propre langue ?

Certaines langues sont disponibles. Pour plus d'informations sur votre centre d'appel local, veuillez consulter notre site Web.

Accès au site « Guide multilingue de la COVID-19 » (Ministère de la Santé, du Travail et des Affaires sociales)

<https://www.c19.mhlw.go.jp>

